

ENTER

モバイルチェックイン・アウトは
こちらのQRコードからアクセス!

■ご利用可能時間

チェックイン ご宿泊日当日 7:00～23:00

チェックアウト ご宿泊日当日 5:00～11:00



NOTICE

- ・ご予約内容により、モバイルチェックイン・アウト対象外となる場合がございます。
- ・当日お部屋のリクエストなどがある場合は、モバイルチェックインではなくフロントでのチェックインをお願いいたします。
- ・お支払い方法により、フロントでのチェックアウトとなる場合がございます。
- ・ご利用に伴う通信料はお客様負担とさせていただきます。

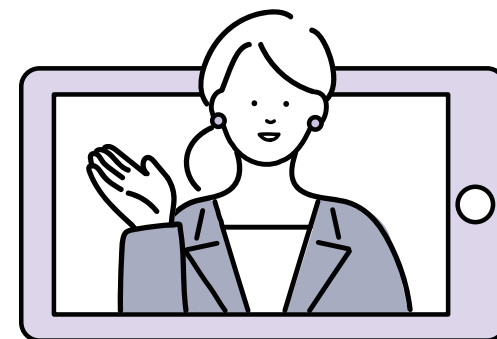
MOBILE Check-in&Out

専用アプリのダウンロード不要!

スマートフォンでの

チェックイン・チェックアウトで

スマートなお旅行をお手伝い



Miyako Hotel Kyoto Hachijo

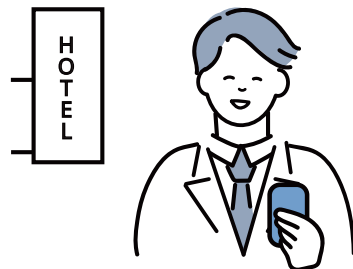
HOW TO



① モバイルチェックイン

ご宿泊日当日、行きの新幹線やカフェなど
お好きな場所で、
お持ちのスマートフォンからチェックイン
していただけます。

■ご利用可能時間: 7:00~23:00



② ホテルに到着

フロントで、ご予約のお名前を
お伝えください。



③ お部屋のキー受取

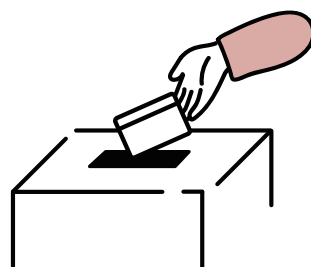
カードキーやお食事券などを
お受け取りいただき、お部屋へ。
ごゆっくりとご滞在をお楽しみ
ください。



④ モバイルチェックアウト

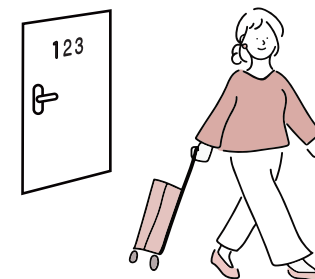
お部屋でゆっくりチェックアウト。
精算がある場合は、その場で
ワンタイムカード決済が可能です。

■ご利用可能時間: 5:00~11:00



⑤ キー返却

カードキーは
1Fエレベーターホールに設置の
回収箱へお返しくください。



⑥ ご出発

フロントへの立ち寄り不要で
そのままスムーズにご出発
いただけます。

※手続き後10分以内にご退室ください