

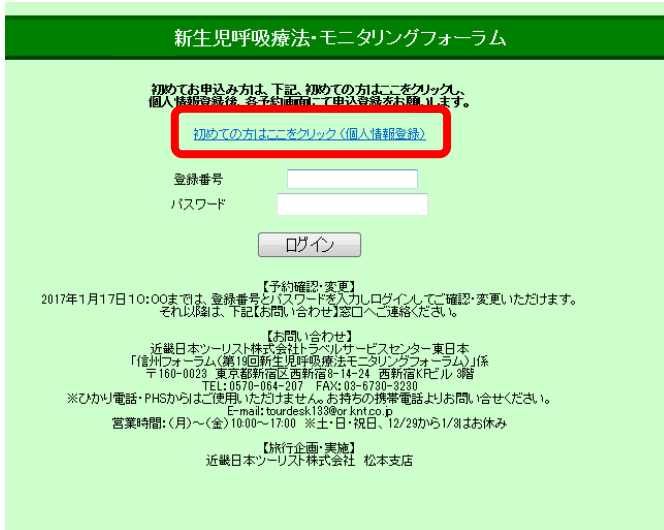
# 信州フォーラム

新生児呼吸療法モニタリングフォーラム

－ 申込受付システム登録手順マニュアル －

**近畿日本ツーリスト**

# 1.初めてお申込みをされる場合



(1)  
申込受付画面を表示後、  
初めての方は「初めての方はここをクリック  
(個人情報登録)」をクリックしてください。



(2)  
氏名・所属先・住所など、  
必要事項を記入の上、ページ下部の  
「個人情報を登録する」をクリック  
してください。

**[書類発送]において、  
お申込者様毎もしくは特定の方のみ  
別送付先になる場合は大変お手数ですが、  
下記Eメールアドレス宛に必要な項目を  
ご連絡いただきますよう  
よろしく申し上げます。**

**アドレス：tourdesk106@or.knt.co.jp**

**メールタイトル：発送先個別希望  
本文：  
登録番号、代表者の方のお名前、  
発送先のお名前、所属名、郵便番号、  
住所、電話番号**

**必要事項を記入してからクリック**

## 1.初めてお申込みをされる場合

個人情報登録確認

代表者氏名	近藤 次郎
代表者フリガナ	キンキ 次郎
性別	男
所属	近藤病院
部署名	内科
ご職業	
〒	000-0000
郵便局名	
住所	
電話番号	00-0000-0000
FAX番号	00-0000-0000
E-MAIL	

行番	氏名	フリガナ	性別
1	近藤 次郎	キンキ 次郎	男
2	近藤 花子	キンキ 花子	女
3	近藤 二郎	キンキ 二郎	男
4			男
5			男

同行者(1) 所属・住所  
同行者(2) 所属・住所  
同行者(3) 所属・住所  
同行者(4) 所属・住所  
同行者(5) 所属・住所  
代表者携帯番号

(3)  
確認画面が表示されますので、修正が必要な場合は「修正」を、確認ができましたら「個人情報を登録する」をクリックしてください。

個人情報の新規登録を受け付けました。

以後、このシステムのご利用には、下記の登録番号およびパスワードが必要になります。

失念することのないよう、十分ご注意ください。

ログイン時に必要な情報を、メールにてお送りしましたのでご確認ください。

大会名	新生児呼吸療法・モニタリングフォーラム
登録番号	
パスワード	
メール送信先	

各種申込をされる方は

(4)  
登録完了画面が表示されます。  
登録いただきましたE-mailアドレス宛にも登録番号・パスワードを送信しています。

引き続き各種申込を行う場合は「次の登録へ」をクリックしてください。

※TOPページから送付された登録番号・パスワードを入力して各種申込や変更も可能です。

# 1.初めてお申込みをされる場合

フォーラム参加申し込み

【フォーラム参加申し込み】ページです

※「フォーラム参加申し込み」→「昼食弁当予約」→「会場直行バス予約」  
→「提携ホテル宿泊予約」→「夕食・パーティー予約」→「実技セミナーツアー予約」→「お支払い方法」の順にご登録頂きます。

お支払い方法をご登録後、最後に「申込確定」ボタンを押してお申込みが完了となります。  
「申込確定」ボタンを押さずにページを閉じてしまいますとお申込みは無効となりますので、ご注意くださいようお願い申し上げます。

フォーラム参加申し込みをしてください。  
一人につき一項目お申込みください。  
申込のために登録される方は、「重複登録・同伴者」をお選びください。

申込一覧

職種	料金	残数	人数	合計金額	申込者	操作
医師	¥15,000	499				申し込む
研修医	¥5,000	100				申し込む
看護師・助産師	¥9,000	500				申し込む
臨床工学技士	¥9,000	500				申し込む
医学療法士	¥9,000	500				申し込む
その他コメディカル	¥9,000	500				申し込む
医療関係企業社員	¥15,000	500				申し込む
重複登録・同伴者	¥0	999				申し込む

申込者選択

近畿 太郎  
近畿 太郎  
近畿 花子  
近畿 二郎

追加 →

← 削除

次へ

【新規手順】  
下記(申込者選択欄)からお申込みされるお名前を選択し、ボタン(追加)をクリックして下さい。  
右に名前が移行されましたら、申込一覧のそれぞれの項目でボタン(申し込む)をクリックして下さい。申込者欄に名前が表示されれば、登録完了です。

(5) フォーラム参加の申込画面が表示されます。ページ下部の「①申込者選択」にて該当者を選択し、「追加」をクリックしてください。選択した方の名前が「②右側のブロック」へ移動します。(同じ職種の方の場合、複数選択が可能です)

該当の方が「②右側のブロック」へ移動した状態で該当のフォーラムの「③申し込む」をクリックしてください。

申込一覧の申込者欄に名前が表示されれば、登録完了です。

全ての方の登録が完了しましたら「④次へ」をクリックしてください。

フォーラム参加申し込み

【フォーラム参加申し込み】ページです

※「フォーラム参加申し込み」→「昼食弁当予約」→「会場直行バス予約」  
→「提携ホテル宿泊予約」→「夕食・パーティー予約」→「実技セミナーツアー予約」→「お支払い方法」の順にご登録頂きます。

お支払い方法をご登録後、最後に「申込確定」ボタンを押してお申込みが完了となります。  
「申込確定」ボタンを押さずにページを閉じてしまいますとお申込みは無効となりますので、ご注意くださいようお願い申し上げます。

フォーラム参加申し込みをしてください。  
一人につき一項目お申込みください。  
申込のために登録される方は、「重複登録・同伴者」をお選びください。

申込一覧

職種	料金	残数	人数	合計金額	申込者	操作
医師	¥15,000	499	1	¥15,000	近畿 太郎	変更・取消
研修医	¥5,000	100				申し込む
看護師・助産師	¥9,000	500				申し込む
臨床工学技士	¥9,000	500				申し込む
医学療法士	¥9,000	500				申し込む
その他コメディカル	¥9,000	500				申し込む
医療関係企業社員	¥15,000	500				申し込む
重複登録・同伴者	¥0	999				申し込む

申込者選択

近畿 太郎  
近畿 花子  
近畿 二郎

追加 →

← 削除

次へ

申込一覧の申込者欄に名前が表示されれば、登録完了

(6) 変更や取消があった場合は該当欄の「変更・取消」をクリックしてください。右図のように選択された申込者欄が水色に表示されます。下部の「申込者選択」にて変更・取消をしたい人を右ブロックから選択し、「①削除」をクリックしてください。その後、再度「②申し込む」をクリックすると、変更・取消が完了します。

フォーラム参加申し込み

【フォーラム参加申し込み】ページです

※「フォーラム参加申し込み」→「昼食弁当予約」→「会場直行バス予約」  
→「提携ホテル宿泊予約」→「夕食・パーティー予約」→「実技セミナーツアー予約」→「お支払い方法」の順にご登録頂きます。

お支払い方法をご登録後、最後に「申込確定」ボタンを押してお申込みが完了となります。  
「申込確定」ボタンを押さずにページを閉じてしまいますとお申込みは無効となりますので、ご注意くださいようお願い申し上げます。

フォーラム参加申し込みをしてください。  
一人につき一項目お申込みください。  
申込のために登録される方は、「重複登録・同伴者」をお選びください。

申込一覧

職種	料金	残数	人数	合計金額	申込者	操作
医師	¥15,000	499	1	¥15,000	近畿 太郎	申し込む 変更・取消 解除
研修医	¥5,000	100				申し込む
看護師・助産師	¥9,000	500				申し込む
臨床工学技士	¥9,000	500				申し込む
医学療法士	¥9,000	500				申し込む
その他コメディカル	¥9,000	500				申し込む
医療関係企業社員	¥15,000	500				申し込む
重複登録・同伴者	¥0	999				申し込む

申込者選択

近畿 太郎  
近畿 花子  
近畿 二郎

追加 →

← 削除

次へ

# 1.初めてお申込みをされる場合

昼食弁当予約

**「昼食弁当予約」ページです**

※「フォーラム参加申し込み」→「昼食弁当予約」→「会場直行バス予約」  
 →「提携ホテル宿泊予約」→「夕食・パーティー予約」→「実技セミナーツアー予約」→「お支払い方法」の順にご登録ください。

お支払い方法をご登録後、最後に「申込確定」ボタンを押してお申込が完了となります。  
 「申込確定」ボタンを押さずページを閉じてしまいますとお申込は無効となりますので、ご注意くださいようお願い申し上げます。

昼食弁当の申込画面です。  
 フォーラム会場周辺には食事施設やコンビニエンスストアが少ないため、昼食弁当のご利用をお勧めします。  
 17日は、以下の会場での弁当のみお取り扱いとなります。地元大町市の食材を使用した「佳州サーモン弁当」と全国的に有名な「味の場」をご用意いたします。  
 18日は、お昼のや精製のお弁当をご用意いたします。

ごども病院ツアーは、要食がございませんので、下記の1日量のみ「佳州サーモン弁当」1日量の内弁当にお申し込みください。

弁当の申し込みとキャンセルは、いずれもできません。  
 キャンセル料も取れませんので予めご了承ください。

申込一覧

日付	名称	金額	性別	人数	合計金額	申込者
2017/02/17	2/17 味の場のみ(炊物付)	¥1,100	590			申し込み
2017/02/17	2/17 佳州サーモン弁当(炊物付)	¥1,100	300			申し込み
2017/02/18	2/18 味の場のみ(炊物付)	¥1,100	980			申し込み

申込者選択

近畿 太郎  
 近畿 太郎  
 近畿 花子  
 近畿 二郎

追加 →  
 ← 削除

次へ

**申込不要の方は「次へ」をクリック**

【新規登録】  
 下記(申込者選択欄)からお申込みされるお名前を選択してボタン(追加→)をクリックして下さい。  
 ※お名前が登録されましたら、申込一覧のそれぞれの項目でボタン(申し込み)をクリックして下さい。申込一覧の申込者欄に名前が表示されれば、登録完了です。

【変更・取消】  
 下記(申込一覧)で変更・取消したい名称のボタンをクリックして下さい。更に下の(申込者選択欄)のお名前を選択して、ボタン(→削除)をクリックして下さい。  
 ※最後に(申込一覧)のボタン(申し込み)をクリックすると変更・取消完了です。

※申込が完了の場合は、次へのボタンをクリックして画面をお進みください。

(7)  
 次に昼食弁当予約の申込を行います。  
 前頁と同様に登録を行います。

不要の方は選択せず、「次へ」をクリックしてください。

会場直行バス予約

**「会場直行バス予約」ページです**

※「フォーラム参加申し込み」→「昼食弁当予約」→「会場直行バス予約」  
 →「提携ホテル宿泊予約」→「夕食・パーティー予約」→「実技セミナーツアー予約」→「お支払い方法」の順にご登録ください。

お支払い方法をご登録後、最後に「申込確定」ボタンを押してお申込が完了となります。  
 「申込確定」ボタンを押さずページを閉じてしまいますとお申込は無効となりますので、ご注意ください。

※ご予約される場合は、検索ボタンを押してからお進みください。

申込一覧

日付	出発地	到着地	出発時刻(集合時間)	乗車	所要時間	人数	合計金額(申込者)	申込者
2017年2月18日	北津野	大町市文化会館	10:15	A1	北津野→大町市文化会館	¥2,000	80	申し込み
2017年2月18日	真狩野	大町市文化会館	14:20	B1	真狩野→大町市文化会館	¥2,500	80	申し込み
2017年2月18日	志志野	大町市文化会館	11:30	C1	志志野→大町市文化会館	¥1,500	80	申し込み
2017年2月18日	新富	大町市文化会館	11:30	D1	新富→大町市文化会館	¥1,500	80	申し込み

検索

検索

申込者選択

近畿 太郎  
 近畿 太郎  
 近畿 花子  
 近畿 二郎

追加 →  
 ← 削除

次へ

**日付・詳細を選択後、「検索」をクリックすると、詳細が表示されます。**

**申込不要の方は「次へ」をクリック**

(8)  
 次に会場直行バス予約の申込を行います。  
 到着地の横にある「検索」をクリックすると、  
 詳細が表示されます。  
 その後、前頁と同様に登録を行います。

不要の方は選択せず、「次へ」をクリックしてください。

# 1.初めてお申込みをされる場合

提携ホテル宿泊予約

【提携ホテル宿泊予約】ページです

※「フォーラム参加申し込み」→「昼食弁当予約」→「会場直行バス予約」  
→「提携ホテル宿泊予約」→「夕食・パーティー予約」→「実技セミナーツアー予約」→「お支払い方法」の順にご登録頂きます。

お支払い方法をご登録後、最後に「申込確定」ボタンを押してお申込が完了となります。  
「申込確定」ボタンを押さずにページを閉じてしまいますとお申込は無効となりますので、ご注意くださいようお願い申し上げます。

宿泊申込済み一覧  
施設名(宿泊期間)部屋タイプ(食事条件)宿泊人数(宿泊費)料金合計  
お申込済みございません

③

施設名	くらよんロイヤルホテル
部屋タイプ	ツインA(1名~3名)
食事条件	朝食つき
宿泊期間	チェックイン: 2017/02/15 - チェックアウト: 2017/02/16

宿泊者指定

近畿 花子	登録 →	近畿 太郎
		近畿 太郎
		近畿 二郎
	← 削除	

宿泊者を上記の欄よりご選択(複数選択が可能)を押ししたまま選択の上、登録ボタンを押して登録してください。  
ご利用人数が部屋の定員を上回ると、お申し込みできません。  
宿泊料金は、ご利用人数により異なる場合がございます。  
(この文言は管理者画面から修正可能です)

申し込む

次へ    リセット

ホテルの1部屋毎にご予約下さい。ホテル名・部屋タイプ・食事条件・チェックイン・チェックアウトをご選択いただき、宿泊者をご指定して登録ボタンを押すと右側の枠へ移動します。その後申込みのボタンを押して下さい。

※夕食つきプランご希望の場合は、本ページ1泊朝付でご登録いただき、次のページで夕食をご選択ください。

商品在庫

くらよんロイヤルホテル

部屋タイプ	定員	食事条件	
ツインA(1名~3名)	3名	朝食つき	空室参照
ツインB(1名~3名)	3名	朝食つき	空室参照
ツインC・D(1名~3名)	3名	朝食つき	空室参照
ツインE(1名~3名)	3名	朝食つき	空室参照
ツインF(バスなし)(1名~3名)	3名	朝食つき	空室参照
和室A(1名~4名)	4名	朝食つき	空室参照
和室B(1名~4名)	4名	朝食つき	空室参照

黒部観光ホテル

部屋タイプ	定員	食事条件	
和室A(2名~6名)	6名	朝食つき	空室参照
和室B(2名~5名)	5名	朝食つき	空室参照
和室C(1名)	1名	朝食つき	空室参照

黒部ビューホテル

部屋タイプ	定員	食事条件	
和室A(1名~6名)	6名	朝食つき	空室参照
和室B(1名~4名)	4名	朝食つき	空室参照
和室C(1名~3名)	3名	朝食つき	空室参照
洋室A(1名~2名)	2名	朝食つき	空室参照
和洋室(1名~4名)	4名	朝食つき	空室参照

立山プリンスホテル

部屋タイプ	定員	食事条件	

(9)  
次に提携宿泊予約の申込を行います。

ページ下部商品在庫から該当のホテル・部屋タイプの「①空室参照」をクリックしてください。

「②詳細画面」が表示されますので、在庫登録日一覧の該当日をクリックしてください。

残室数が表示されますので、空室があるかご確認後、「③部屋タイプを選択」していただき、前頁同様申込を行ってください。

食事条件は「朝食つき」と表示されていますが、次ページにて夕食選択が可能です。  
(このページでは「朝食つき」のまま申込を行っていただいて大丈夫です)

不要の方は選択せず、「次へ」をクリックしてください。

宿泊申込詳細

宿泊日	施設名	部屋タイプ	定員	残室数
2017/02/15	黒部観光ホテル	和室A(2名~6名)	6	0

閉じる

在庫登録日一覧

日	月	火	水	木	金	土	日
2017年2月							
			1	2	3	4	
5	6	7	8	9	10	11	
12	13	14	15*	16*	17*	18*	
19	20	21	22	23	24	25	
26	27	28					

ご希望の日をクリックして、詳細をご確認ください

# 1.初めてお申込みをされる場合



(10)  
次に夕食・パーティー予約の申込を行います。  
前頁と同様に登録を行います。

不要の方は選択せず、  
「次へ」をクリックしてください。

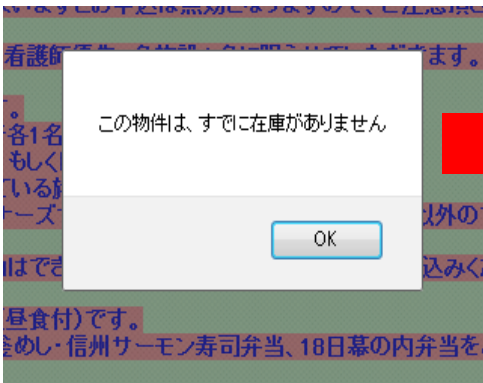


(11)  
次に実技セミナー・こども病院見学ツアー予約の  
申込を行います。  
前頁と同様に登録を行います。

定員に達している場合は、お申し込みできません。  
その際は「申し込み」をクリックしたあと、  
下記の「エラーメッセージ」が表示されます。

不要の方は選択せず、  
「次へ」をクリックしてください。

**各セミナー・ツアーについては、  
キャンセル待ちを受け付けます。  
メールにてキャンセル待ちの旨、  
ご連絡をお願い致します。  
お名前、登録番号を  
下記メールアドレスまでご連絡ください。  
E-mail : tourdesk106@or.knt.co.jp**



**エラーメッセージ**

# 1.初めてお申込みをされる場合

## 「支払い方法」ページです

※「フォーラム参加申し込み」→「昼食弁当予約」→「会場直行バス予約」  
→「提携ホテル宿泊予約」→「夕食・パーティー予約」→「実技セミナーツアー予約」→「お支払い方法」の順にご登録頂きます。

お支払い方法をご登録後、最後に「申込確定」ボタンを押してお申込が完了となります。  
「申込確定」ボタンを押す前にページを閉じてしまうとお申込は無効となりますので、ご注意くださいようお願い申し上げます。

ただいまのお申込金額

フォーラム参加申し込み	¥38,000
会場直行バス予約	¥0
提携ホテル宿泊予約	¥0
実技セミナーツアー予約	¥0
夕食・パーティー予約	¥3,240
昼食弁当予約	¥3,300
合計	¥44,540

お支払い方法

● 振込	金融機関	振込先金融機関 三菱東京UFJ
	店名	千代田支店
○ カード	口座種別	普通
	口座番号	2561070
	口座名義	近畿日本ツーリスト株式会社 <small>他の参加者の費用もまとめて一括振込される場合は その旨をメールにて当社までお知らせください。</small>
	ご利用可能なクレジットカード	VISA A, MasterCard, American Express, Diners Club, JCB
カード有効期限		1 月 2016 年 (ex. 4, 2012)
カードNo.		11111111111111111100 (ex. 1111222233334444)
カード所有者氏名		近畿 太郎
ご注意		
1. ご本人権名義または、名義人権から決済承認されているカードをお使いください。		
2. ご登録いただいたクレジットカードでの決済は、すべての事務手続きが完了した時点となります(登録日での決済ではありません)。クレジットカードは、2017/2/28まで有効なカードをお使いください。		
3. ご決済は近畿日本ツーリストからになりますのであらかじめご了承ください。		

登録して次へ

(12)  
次に支払い方法の入力をお願い致します。

「振込」もしくは「カード」を選択し、「カード」を選択された場合は有効期限・カードNoを入力してください。

完了しましたら「登録して次へ」を選択してください。

## 申込内容確認

以下の内容をご確認ください

申込確定ボタンを押して予約が完了するとログアウトのボタンに切り替わります。  
申込確定ボタンのまま切り替わらない場合は  
お申込内容が満席・満室になっている可能性があります。

大変お手数ですが満席・満室になっているご登録内容を取消・変更いただき、  
再度、申込確定ボタンを押してください。

この下の赤枠のコメントがわかります。

お申込は、完了していません。  
「申込確定」ボタンを押すと申込が完了します。  
お申込内容をご確認の上、「申込確定」ボタンを押してください。

近畿 太郎 様のご利用状況は、以下の通りです。

個人情報登録

フォーラム参加申し込み

職種	料金	人数	合計金額	申込者
医師	¥15,000	1	¥15,000	近畿 太郎
研修医	¥5,000	1	¥5,000	近畿 太郎
看護師・助産師	¥3,000	1	¥3,000	近畿 花子
臨床工学技士	¥3,000	1	¥3,000	近畿 太郎

会場直行バス予約

日付 | 出発地 | 到着地 | 出発時間 | 到着時間 | 便名 | 片道料金 | 人数 | 合計金額 | 申込者  
お申込内容がございません。

提携ホテル宿泊予約

会場直行バス予約	¥0
提携ホテル宿泊予約	¥0
実技セミナーツアー予約	¥0
夕食・パーティー予約	¥3,240
昼食弁当予約	¥3,300
合計	¥44,540

申込確定

(13)  
「申込内容確認画面」が表示されます。  
各項目を確認いただき、必要であれば「修正・変更」をクリックして変更をしてください。

全ての項目を確認できましたらページ下部の「申込確定」をクリックしてください。



## 1.初めてお申込みをされる場合

(14)

次に表示された画面の赤枠内のメッセージが下記のようになっていれば申込完了です。

**申込内容確認**

以下の内容をご確認ください

**申込確定ボタンを押して予約が完了するとログアウトのボタンに切り替わります。  
申込確定ボタンのまま切り替わらない場合は  
お申込内容が満席・満室になっている可能性があります。**

**大変お手数ですが満席・満室になっているご登録内容を取消・変更いただき。  
再度、申込確定ボタンを押してください。**

↓

**この下の赤枠のコメントがかわります。**

お申込みありがとうございます。  
お申込が完了しました。  
ご登録いただきましたアドレスに申込内容確認メールを送信いたしました。

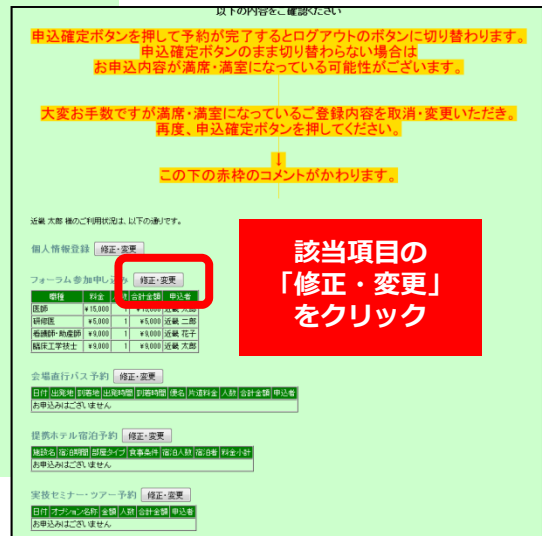
近畿 太郎 様の利用状況は、以下の通りです。

### **\*注意\***

本システムは申込確定のボタンを押した際に在庫の予約が確定します。  
予約画面でお申込みができて申込確定の際に満室・満員になっている場合がございます。  
ご注意ください。

## 2.変更・修正を行う場合

ログイン画面にて送信された登録番号・パスワードを入力し、ログイン後、該当の項目の「修正・変更」をクリックしてください。



【例：フォーラムの修正・変更を行う場合】

各項目該当欄の「変更・取消」をクリックしてください。

左図のように選択された申込者欄が水色に表示されます。

下部の「申込者選択」にて変更・取消をしたい人を右ブロックから選択し、「①削除」をクリックしてください。その後、再度「②申し込む」をクリックすると、変更・取消が完了します。

