

# 長津金安精密注塑有限公司

Nagatsu Kam On Precision Plastics Ltd.

# 長津金安精密光学部件(無錫)有限公司

Nagatsu Kam On Precision Optical Parts (Wuxi) Co., Ltd.



## 出資会社

(株)長津製作所 (日本)

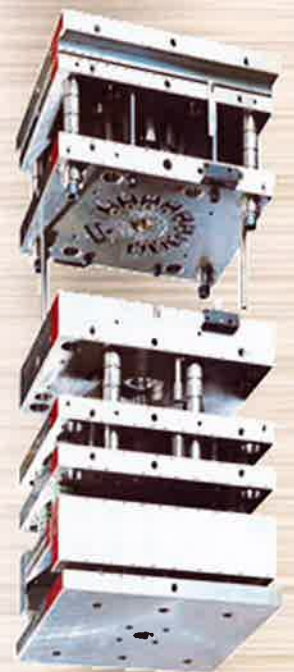
Nagatsu Precision Mold

金安精密模具製作(有) (香港)

Kam On Precision Moulds

(有)ケーピーエス (日本)

KPS



董事 總經理  
Director, General Manager

梁 劍  
Liang Jian

liang @nagatsu.co.jp  
'88年訪日就学  
'94年長津入社  
'00年中国赴任



副總經理  
Vice General Manager

李 翔  
Li Xiang

li @nagatsu.co.jp  
'99年訪日 長津入社  
'01年中国赴任

## 出資会社

株長津製作所 NAGATSU PRECISION MOLD CO., LTD.

日本國神奈川県川崎市中原区中丸子 57 〒211-0012  
57, Nakamaruko, Nakahara-Ku, Kawasaki City, Kanagawa Pref., Japan  
TEL +81-44-433-8371 FAX +81-44-433-8374  
E-mail: info@nagatsu.co.jp

金安精密模具製作有限公司 KAMON Precision Moulds Manufacturing Limited.

中國廣東省深圳市寶安區大浪街道大浪英泰工業中心D區A棟一樓 郵編:518109  
Unit A, District D, Dalang Ying Tai Industrial Center,  
Dalang Street, Baoan District, Shen Zhen City, China.  
TEL +86-755-2817-7569 FAX +86-755-2817-7969  
E-mail: info@kamon.com.hk

株ケーピーエス KPS Inc. (長津金安精密注塑に出資)

日本國長野県上伊那郡辰野町大字伊那富 5713-10 新町工場団地 1-1 〒399-0428  
5713-10, Inatami, Tatsuno-Machi, Kamiina-Gun, Nagano Pref. Japan  
TEL +81-266-41-4780 FAX +81-266-41-3899  
E-mail: kps@alles.or.jp

長津模具(香港)有限公司 NAGATSU (HONG KONG) Ltd.

香港九龍灣宏開道 12-16 號德福大廈 601 室住重塑膠機械內  
SPM(H.K.)Ltd.601, Telford House, 12-16 Wang Hoi Road, Kowloon Bay, H.K.  
TEL +852-2753-0526 FAX +852-2798-6930  
中國廣東省深圳市寶安區大浪街道大浪英泰工業中心D區A座1樓 郵編:518109  
TEL +86-755-2817-7909 FAX +86-755-2817-7565

## 会社沿革

- |          |   |
|----------|---|
| 1994年5月  | 香港に長津模具(香港)有限公司設立                       |
| 2000年7月  | 金安電蝕と、長津金安精密注塑有限公司設立                    |
| 2001年2月  | 深圳市龍華鎮で深圳金宏長津精密注塑來料加工廠稼働<br>成形機4台       |
| 2003年12月 | 成形機23台                                  |
| 2004年4月  | 新工場稼働 成形機35台                            |
| 2004年9月  | ISO 9001 取得                             |
| 2005年5月  | ISO 14000 取得                            |
| 2006年1月  | 塗装工場稼働                                  |
| 2006年8月  | 長津貿易(無錫)有限公司、長津金安精密光学部件(無錫)有限公司<br>認可   |
| 2010年12月 | 長津金安精密光学部件(無錫)有限公司増資(290万US\$→500万US\$) |
| 2011年5月  | 無錫第2工場稼働 成形機23台                         |



# 長津金安精密注塑 会社概要

設立年月 2000年7月3日  
 事業内容 精密プラスチック成形加工  
 Plastics molding operations  
 精密プラスチック金型設計製作  
 Design and manufacture of high-precision molds for plastics

資本金 HK\$ 300,000

役員・幹部

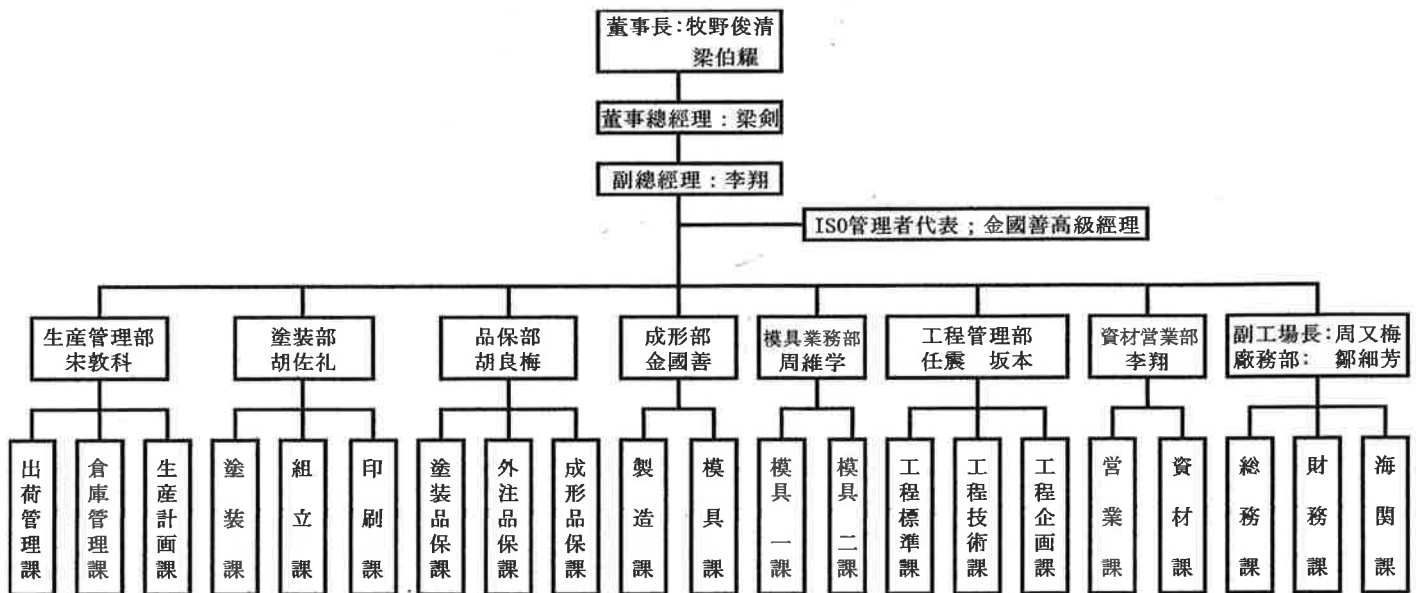
董事長	牧野俊清	TOSHIKIYO MAKINO	makino@nagatsu.co.jp
副董事長	梁伯耀	LEUNG PA YIU	kamon1@public.szptt.net.cn
董事 總經理	梁劍	LIANG JIAN	liang@nagatsu.co.jp
董事	山野井清	KIYOSHI YAMANOI	yamanoi@nagatsu.co.jp
董事	胡志成	CHI SHING WU	kamon1@public.szptt.net.cn
副總經理	李翔	LI XIANG	li@nagatsu.co.jp
高級經理	金國善	KIN GUO SHAN	kin@nagatsu.com.cn

従業員 600名

本社所在地 香港九龍灣宏開道12-16號德福大廈601室住重塑膠機械內  
 SPM(H.K.)Ltd.601,Telford House,12-16 Wang Hoi Road,KowloonBay,H.K.  
 TEL +852-2753-0526 FAX +852-2798-6930

中國加工廠 深圳金宏長津精密注塑來料加工廠  
 廣東省深圳市寶安區大浪街道大浪英泰工業中心D區C座 郵編:518109  
 Unit C, District D, Dalang Ying Tai Industrial Center,  
 Dalang Street, Baoan District, Shen Zhen City, China  
 TEL +86-755-2752-4001 FAX +86-755-2807-7884  
 E-mail: shenzhen@nagatsu.co.jp

# 長津金安精密注塑有限公司 組織図



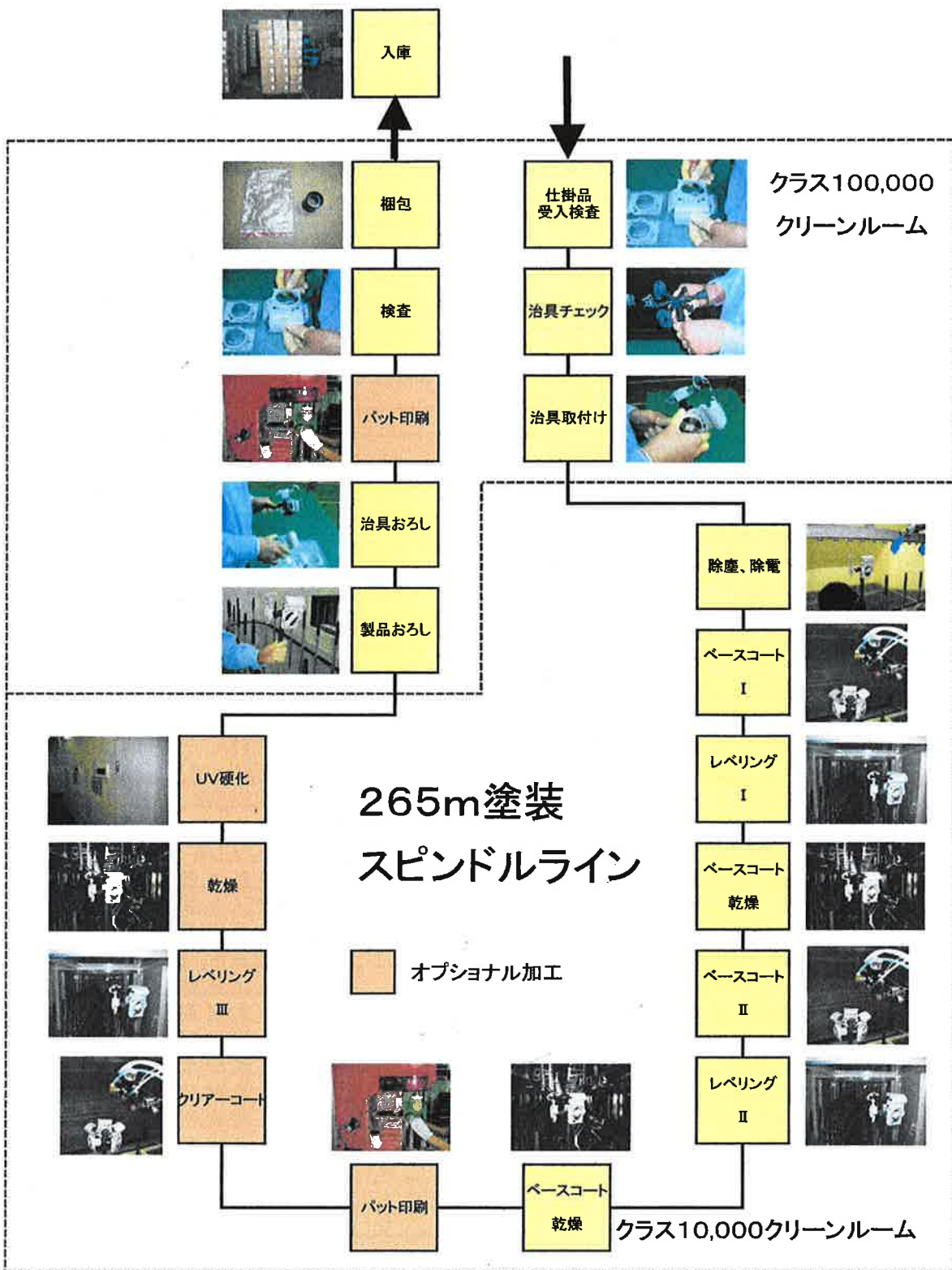
# 長津金安精密注塑 主要設備一覽

種類	型縮力	形式	スクリュー径 X 台数	製造会社
成形機(電動式)       2材射出	30 tf	SE30D	φ 20X 2	住友重機械工業(株)
	50 tf	SE50D	φ 20X 4 φ 22X 3	
		SE50S	φ 25X 2	
	75 tf	SE75D	φ 22X 4 φ 25X 2	
		SE75S	φ 28X 2	
		SE75DU,DUZ		
	100 tf	SE100D	φ 22X 1 φ 28X 3	
		SE100S	φ 32X 4	
SE100DU,DUZ				
130 tf	SE130D	φ 28X 4 φ 32X12		
	SE130DU	φ 36X 3		
	SE130DUZ			
180 tf	SE180S	φ 36X 1 φ 40X 1		
350 tf	SE350HD	φ 63X 1		
130 tf	SE 130D-CI	φ 18X 2		

計 51

種類	形式	台	製造会社
塗装設備	265m3コート3ベークUV塗装ライン	1式	(株)川口スプリング製作所
	140m2コート2ベークUV塗装ライン	1式	広伸精密機械有限公司
三次元測定器	QV250 ElfPRO	1	(株)ミットヨ
真円度測定器	RA-116	1	(株)ミットヨ
デジタルゲージシステム	DZ-531	2	ソニー・プレシジョン・テクノロジー(株)
放電加工機	EDGE2	1	(株)牧野フライス製作所





3コート3ベークUV塗装ライン



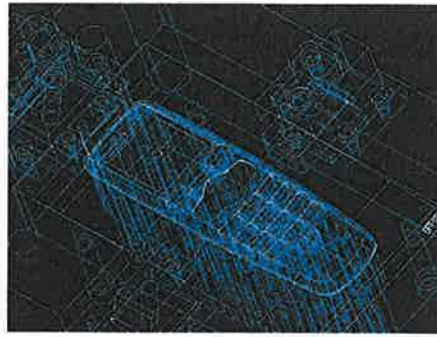
[4]

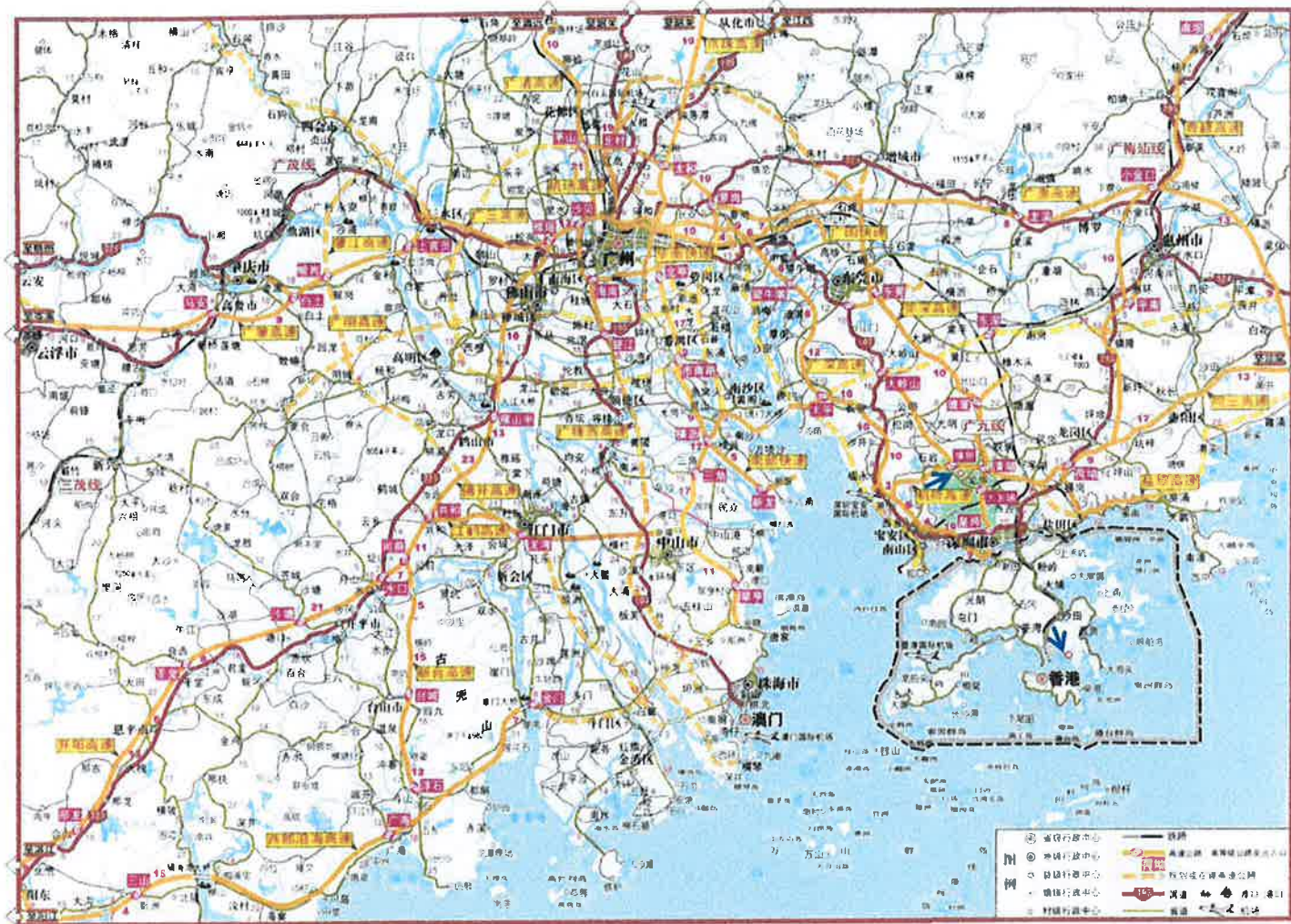


静電除塵室

隣接 金安精密模具(深圳) 主要設備一覽

種類	形式	台	製造会社
マシニングセンター	YBM640V, YBM950V	7	安田工業(株)
	HYPHER 5	1	(株) 牧野フライス製作所
	S33	2	(株) 牧野フライス製作所
	MA-550VB, MX-45VAE	3	オークマ(株)
	ACCUMILL 4000, NL1500, HG630 II	3	(株) 森精機製作所
	Robodrill a-T14iDe	5	ファナック(株)
	FP3	1	DECKEL MAHO(ドイツ)
	UM600	1	MIKRON (スイス)
フライス盤	FT-1S	13	LAGUN (スウェーデン)
	Standard	65	嘉信機械(株)(台湾)
グラファイト加工機	SNC64	1	(株) 牧野フライス製作所
	HC-658	2	碌々産業(株)
NC 放電加工機	EDGE2, EDGE3, EDNC43, EDNC64	21	(株) 牧野フライス製作所
	ROBOFORM-2000, ROBOFORM-35P	13	CHARMILLES (スイス)
NC 細孔放電加工機	K1C	1	(株) ソテック
ワイヤー放電加工機	ROBOFIL 290-2030SI	2	CHARMILLES (スイス)
	CASSIC S	1	AGIE (スイス)
	AQ320L, AQ550L, AQ560L	5	(株) ソテック
旋盤	MAZAK MATE	3	ヤマサキマサック(株)
	Victor	1	(台湾)
	Hanison M300	2	(英国)
	ACU-Rite III	1	HARDINGE (米国)
平面研削盤	TATUNG, OKUMA	27	(台湾)
成形研削盤	JONES SHIPMAN	6	(英国)
	Briyon Brand	1	(ドイツ)
CNC 成形研削盤	PGX-2500SP	1	(株) 和井田製作所
ジグ研削盤	G18	2	MOORE(米国)
円筒研削盤	S35	1	Studer(ドイツ)
成形機	ROBOSHOT S-2000i 50A	6	ファナック(株)
	ROBOSHOT S-2000i 100A	11	ファナック(株)
	ROBOSHOT S-2000i 150A	5	ファナック(株)
	ISW I50E II 50T	4	(株) 日本製鋼所
	ISW I75E II 75T	2	(株) 日本製鋼所
	ISW I100E-C5 100T	3	(株) 日本製鋼所
	ISW I150E II 150T	1	(株) 日本製鋼所
	ISW I200E II 200T	1	(株) 日本製鋼所
	ISW 220T	1	(株) 日本製鋼所
	60T	1	日精樹脂工業(株)
	FN1000 80T	2	日精樹脂工業(株)
	FN3000 140T	1	日精樹脂工業(株)
	160T	1	日精樹脂工業(株)
	350T	1	日精樹脂工業(株)
	270M 25T	2	ARBURG
	270-90-350 35T	1	ARBURG
	320C 50T	2	ARBURG
	50T	1	MILACRON (米国)
	100T	1	MILACRON (米国)
	35T	1	Battenfeld(ドイツ)
三次元測定器	ECLIPSE 700, 500	2	ZEISS(ドイツ)
	BH-V607	1	(株) ミットヨ
投影機	PH-350	2	(株) ミットヨ
	VP-300	1	(株) トプコン
高さ測定器	Micro-Hite600	2	TESA(スイス)
硬度計	AR-10	1	(株) ミットヨ





1:800000 0 12 24km



### ST金旅臺商快綫

HONGKONG SANTONG TRAVEL BUS SERVICE CO., LTD.

香港機場 ↔ 深圳灣 ↔ 龍華  
 <全程90分鐘>

香港國際空港から龍華までのミニバス移動  
 金旅三通臺商快綫(金旅三通台商快綫)  
 イミグレ: 深圳灣經由  
 行き先: 龍華鎮 皇廷假日酒店 Royal Palace Holiday Hotel





# 長津金安精密光学部件(無錫)、長津貿易(無錫) 会社概要

英語名称 Nagatsu Kam On Precision Optical Parts (Wuxi) Co., Ltd.  
 Nagatsu Trading (Wuxi) Co., Ltd.

設立年月 2006年3月10日

事業内容 精密プラスチック成形加工 (長津金安精密光学部件)  
 Plastics molding operations  
 金型及び金型部品、成形部品の輸出入、販売 (長津貿易)  
 Trading Mold, Molds Parts and injection parts

資本金 5,000,000 US\$(長津金安精密光学部件) 300,000 US\$(長津貿易)

役員・幹部

董事長	牧野俊清	TOSHIKIYO MAKINO	makino@nagatsu.co.jp
* 副董事長	梁伯耀	LEUNG PA YIU	kamon1@public.szptt.net.cn
董事 總經理	梁劍	LIANG JIAN	liang@nagatsu.co.jp
董事	山野井清	KIYOSHI YAMANOI	yamanoi@nagatsu.co.jp
* 董事	胡志成	CHI SHING WU	kamon1@public.szptt.net.cn
總經理助理	郝常毅	HAO CHANG YI	hao@nagatsu.co.jp
高級經理	野々川晶三	MASAMI NONOKAWA	nonokawa@nagatsu.co.jp

\* は長津金安精密注塑(無錫)、他は兩社兼任

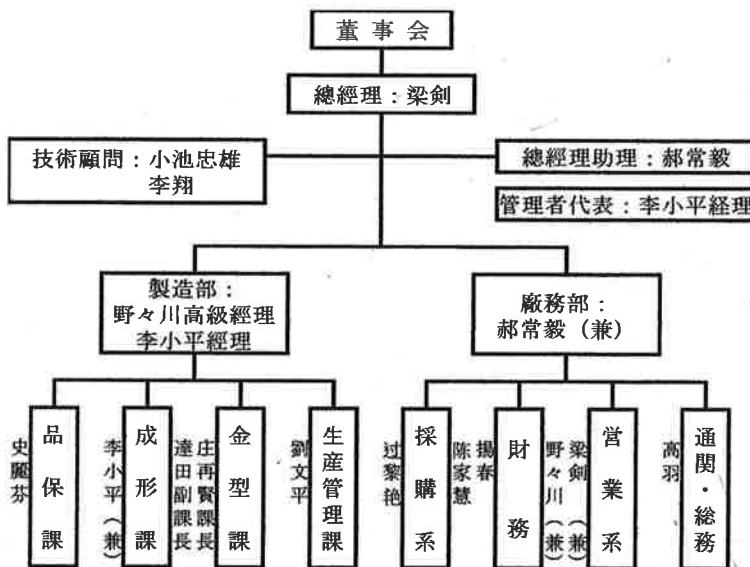
従業員 100名

所在地

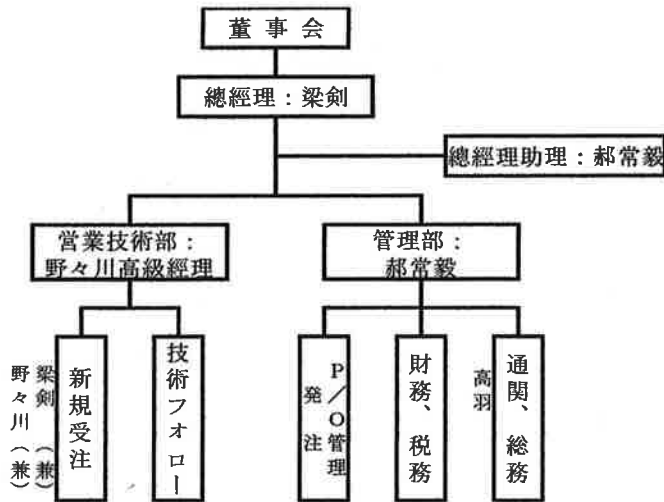
第1工場  
 江蘇省無錫市新区科技産業園12-B号 郵編: 214028  
 Block 12-B, Science & Technology Industrial Development Zone,  
 Wuxi City, Jiangsu Prov., China  
 TEL + 86-(0)510-8534-2788 FAX + 86-(0)510-8534-2238

第2工場  
 江苏省無錫市新区空港産業園碩放工業集中五期C7-1 郵編: 214142  
 C7-1, Put Industrial Clusters Shuo-fang, New Airport Industrial  
 Park, Wuxi City, Jiangsu Prov., China  
 TEL + 86-(0)510-8531-1550 FAX + 86-(0)510-8531-2091

## 長津金安精密光学部件(無錫)有限公司 組織図



# 長津貿易（無錫）有限公司 組織図



## 長津金安精密注塑（無錫）主要設備一覽

種 類	型 縮 力	形 式	スクリュー径 X 台数	製 造 会 社
成形機(電動式)	30 tf	SE30DU	φ 18X1	住友重機械工業(株)
	50 tf	SE50DU,DUZ	φ 20X3    φ 22X1	
	75 tf	SE75DU,DUZ	φ 22X4	
	100 tf	SE100DUZ	φ 22X1    φ 25X1 φ 28X4	
	130 tf	SE130DU,DUZ	φ 28X2    φ 32X4	
	180 tf	SE 180DU,DUZ	φ 36X2	

計 23

種 類	形 式	台	製 造 会 社
マシニングセンター	V33 i (4軸仕様)	1	(株) 牧野フライス製作所
	NV4000 DCG	1	(株) 森精機製作所
型彫放電加工機	EDGE2	1	(株) 牧野フライス製作所
ワイヤカット放電加工機	DU043	1	(株) 牧野フライス製作所
研削盤	ACC-350II	2	(株) 岡本工作機械製作所
レーザー肉盛溶接機	TL-150	1	テクノコート(株)
金型洗浄機	CPE-1520-P5	1	ソマックス(株)
工具頭微鏡	MMC-176-584.DC	1	(株) ミットヨ
三次元測定器	QV250 ElfPRO	1	(株) ミットヨ
デジタルゲージスタント	DZ-531	1	ソニー・プレジジョン・テクノロジー(株)

第1工場



第2工場



## 隣接 金安精密模具(無錫) 主要設備一覽

種類	形式	台	製造会社
マシニングセンター	YBM640V	1	安田工業(株)
	YBM950V	1	安田工業(株)
	MA-550VB	1	オークマ(株)
	ROBODRILL α-t14iE	4	ファナック(株)
フライス盤	FT-V1	12	(台湾)
NC放電加工機	EDGE3	3	(株)牧野フライス製作所
	EDNC65	1	(株)牧野フライス製作所
ワイヤー放電加工機	AQ360L	1	(株)ソテック
	AQ560L	1	(株)ソテック
旋盤	MT360-1000	1	済南第一机床(中国)
平面研削盤	SGS-2040AHD	1	向輝実業股份有限公司(台湾)
成形研削盤	OMA-350	8	(株)岡本工作機械製作所
レーザー溶接機	AL120	1	深圳市大族激光科技(株)
成形機	ROBOSHOT S-2000i 50B	1	ファナック(株)
	ROBOSHOT S-2000i 150A	1	ファナック(株)
	ROBOSHOT S-2000i 250A	1	ファナック(株)
三次元測定機	SPECTRUM RDS	1	ZEISS(ドイツ)



長津金安精密光学部件(無錫)、長津貿易(無錫) 位置図



- ・無錫(無錫)は上海から120km 2時間 新幹線の無錫駅/無錫新区駅有り
- ・無錫空港 = 深圳空港 無錫空港 = 成田空港 無錫空港 = 関西空港 の便有り

