

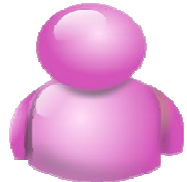
# 学会参加受付までの流れ

【JACCSカードの申請時期により学会参加受付方法が変わります】

2014年7月1日現在



道士会（会員）



道士会（非会員）

道士会入会  
1年目

道士会入会  
2年目以降

当日参加受付（一般）へ

しかし…

JACCS申請者  
(道士会入会1年目  
および2年目以降  
該当者) へ

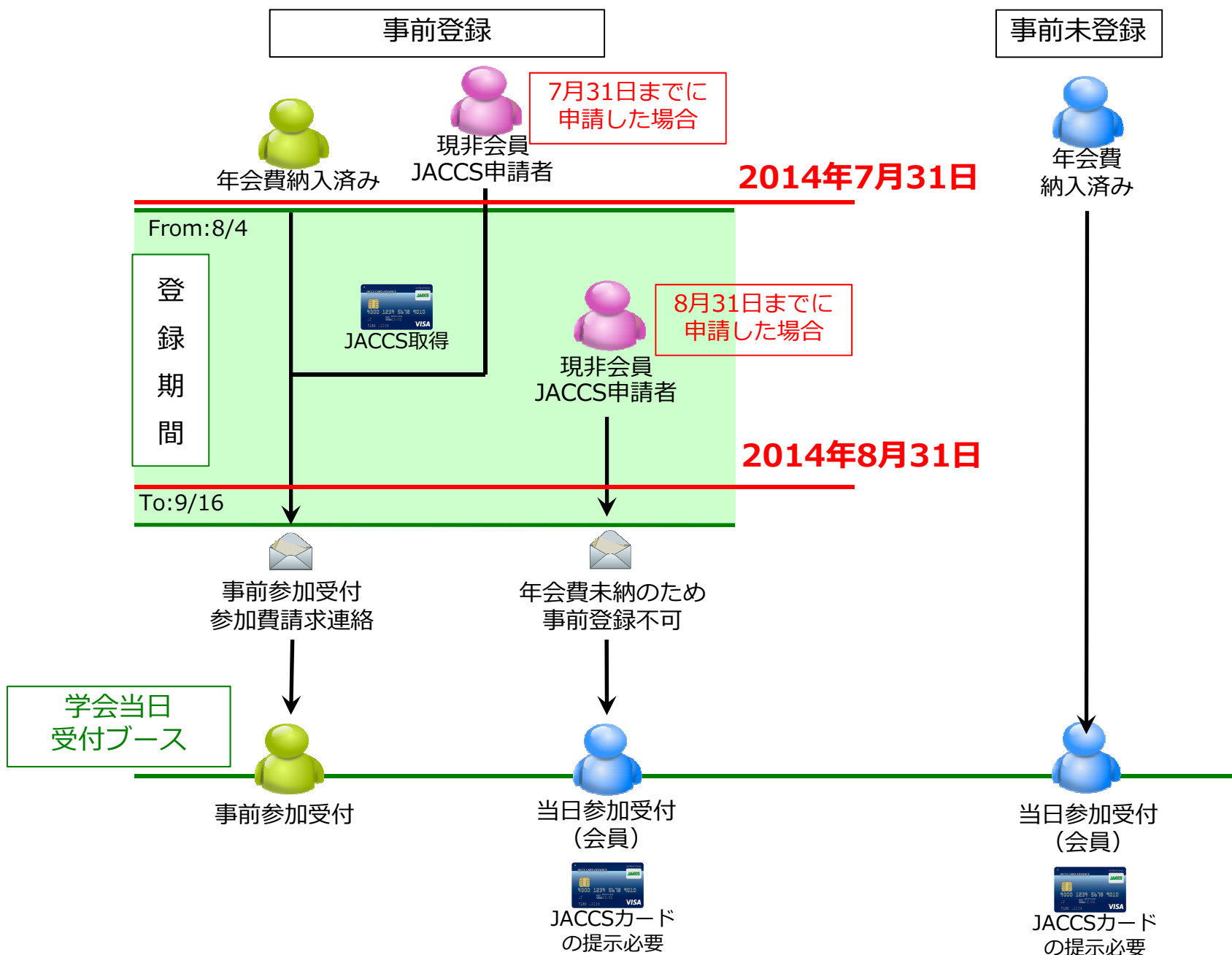
コンビニ決済  
利用者  
(道士会入会  
2年目以降該  
当者)

JACCS申請者  
(道士会入会  
1年目および2  
年目以降  
該当者)

7月31日までに申請：事前登録参加が可能  
8月31日までに申請：当日参加（会員）が可能

\* 期間内に申請された方は「道士会入会1年目」で確認ください

# 【JACCS申請者（道士会入会1年目および2年目以降該当者）】



# 【コンビニ決済利用者（道士会入会2年目以降該当者）】

