

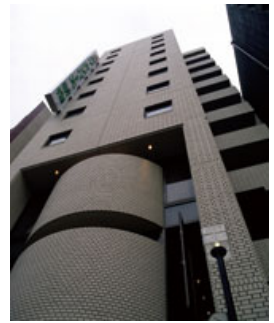
宿泊施設のご案内

新宿西・都庁 (S130092)

サンメンバーズトウキョウシンジユク

サンメンバーズ東京新宿

新宿副都心、都庁を見上げる一等地に堂々そびえる、サンメンバーズ東京新宿は、JR新宿駅南口から徒歩12分、駅から都庁に向かう地下道を抜けるとスムーズです。ホテル内には、サロン、コンベンションホール、会議室を完備し、コピーサービスなどオフィス機能も充実しています。サロンでは一級の特選和牛や伊勢海老のおどり焼きがご賞味いただけます。



全景

基本情報

住所	〒160-0023 東京都新宿区西新宿3-5-13 TEL : 03-3349-8601 FAX : 03-5322-7453 URL : http://reserve.resort.co.jp/hotels/smc/t_shin/index.html
チェックイン/アウト	15:00/ 11:00 (最終チェックイン ***) チェックイン/アウト時間は、建物・ご予約のプランにより異なる場合がございます。
クレジットカード	VISA、UC、DC、JCB、アメックス、セゾン、UFJ、マスター、ダイナース、セディナ

館内施設

館内施設	飲食施設、売店
サービス	ルームサービス、宅配サービス、自動販売機、インターネット(全室で利用可・有線LAN)
お子様の対応	ベビーベッドの貸出

アクセス

公共交通	JR新宿駅南口から徒歩で約10分 都営地下鉄大江戸線A4から徒歩で約5分 新宿駅西口より新都心循環バス(100円) 「新宿ワシントンホテル前」より徒歩1分。 タクシーではJR新宿駅から約5分。 迎え : なし 送り : なし
自動車	首都高速道路4号線 新宿ICから約1分 駐車場あり: 屋内 予約不可 有料 収容台数: 乗用車15台 制限: 高さ2・1mまで。

お泊りマップ

