

第55回日本てんかん学会学術集会 エクスカーション 行程表

行 先	募集人数及び最少催行人数	実 施 日	ご旅行代金	
A石巻コース	募集人数30名・最少催行人数20名	令和4年9月19日(月)	12,500円(税込)	
日 次	行 程		食 事	宿 泊
① 9月19日 (月)	<p>【A. 石巻伝承バスツアー～石巻の海鮮丼とグッドデザイン賞受賞の街並みなどの震災遺構を巡る宮城県北の旅～】</p> <p>貸切バス</p> <p>仙台駅東口====シーパルピア女川・女川町まちなか交流館:語り部のお話と旧女川交番などを見学= 9:00 10:30 12:00</p> <p>====いしのまき元気市場:海鮮丼の昼食とお買い物====みやぎ東日本大震災津波伝承館・石巻南浜 12:30 13:30 14:00</p> <p>復興祈念公園====東松島市震災復興伝承館====仙台駅東口 15:15 15:45 16:45 17:45</p>		昼食:海鮮丼	日帰り

※発着時間は、交通機関等のスケジュール変更・天候・道路状況によって予告なく変更となる場合がございます。

各見学場所のURL

- シーパルピア女川:<http://onagawa-mirai.jp/>
- いしのまき元気市場:<http://genki-ishinomaki.com/>
- 石巻南浜津波復興祈念公園:<https://ishinomakiminamihama-park.jp/>
- 東松島市震災復興伝承館:<https://www.city.higashimatsushima.miyagi.jp/index.cfm/22,28310,71,271.html>



近畿日本ツーリスト株式会社 仙台支店

担当:伊藤亮嗣 TEL022-222-4141 E-mail:a.ito774@kntct.com

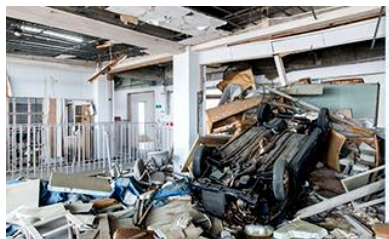
第55回日本てんかん学会学術集会 エクスカーション 行程表

行先	募集人数及び最少催行人数	実施日	ご旅行代金	
B気仙沼コース	募集人数30名・最少催行人数20名	令和4年9月23日(金)	14,500円(税込)	
日次	行程		食事	宿泊
① 9月23日 (金)	【B. 気仙沼伝承バスツアー～気仙沼の海鮮料理と気仙沼・南三陸の震災遺構を巡る宮城県北の旅～】 貸切バス 仙台駅東口=====気仙沼市東日本大震災遺構・伝承館=====気仙沼海の市にて昼食とお買い物 8:30 10:30 12:00 12:30 13:45 =====ないわん地区散策:復興を遂げた地区を散策=====南三陸町復興祈念公園・さんさん商店街== 13:50 15:00 15:40 16:40 =====仙台駅東口 18:20		昼食:お寿司	日帰り

※発着時間は、交通機関等のスケジュール変更・天候・道路状況によって予告なく変更となる場合がございます。

各見学場所のURL

- 気仙沼市東日本大震災遺構・伝承館:<https://www.kesenuma-memorial.jp/>
- 気仙沼海の市:<http://www.uminoichi.com/>
- 気仙沼ないわん地区:<https://kesenuma-kanko.jp/naiwan/>
- 南三陸町復興祈念公園:https://www.m-kankou.jp/view_spot/234397.html/



近畿日本ツーマイスト株式会社 仙台支店

担当:伊藤亮嗣 TEL022-222-4141 E-mail:a.ito774@kntct.com

第55回日本てんかん学会学術集会 エクスカーション 行程表

行 先	募集人数及び最少催行人数	実 施 日	ご旅行代金		
C福島と宮城県南コース	募集人数30名・最少催行人数20名	令和4年9月23日（金）	15,500円（税込）		
日 次	行 程			食 事	宿 泊
① 9月23日 （金）	【C. 福島と宮城県南伝承バスツアー～松川浦の海鮮料理とフルーツ狩り、宮城県南の震災遺構を巡る旅】 貸切バス 仙台駅東口====山元町震災遺構旧中浜小学校====相馬市：新鮮な海の幸の昼食==== 10:00 11:00 12:15 12:30 13:15 ====相馬市伝承鎮魂記念館====JRフルーツパークあらはま：旬のぶどう狩り====仙台駅東口 13:30 14:15 15:00 16:15 16:45			昼食：海鮮和定食	日帰り

※発着時間は、交通機関等のスケジュール変更・天候・道路状況によって予告なく変更となる場合がございます。

各見学場所のURL

- 山元町旧中浜小学校：<https://www.town.yamamoto.miyagi.jp/soshiki/20/8051.html>
- 相馬市伝承鎮魂祈念館：<https://soma-kanko.jp/trip/tinkonkinenkan/>
- JRフルーツパーク仙台あらはま：<https://stbl-fruit-farm.jp/arabama/>



近畿日本ツーリスト株式会社 仙台支店

担当：伊藤亮嗣 TEL022-222-4141 E-mail: a.ito774@kntct.com